

Ver.

1.2

チケ探
配券管理システム

マニュアル

配券管理システム

目次

動作環境	1
ログイン / メニュー画面	1
マスタメンテナンス	2
会場マスタ	2
会場一覧	2
会場登録	3
会場レイアウト設定	4
会場レイアウト編集 — 【表示状態】画面 —	6
会場レイアウト編集 — 【作成機能】画面 —	7
事業マスタ	11
事業一覧	11
公演座席データ作成	11
座席登録(席種割り当て処理)	12
事業処理	13
事業照会	13
事業一覧	13
販売座席管理	13
Web枠の作成(座席追加)	14
Web枠の作成(Web販売単位設定)	15
Web枠の作成(配券情報送信)	16
予約内容照会	
予約内容照会	18
返券処理	18

動作環境

OS : WindowsXP、WindowsVista(32bit、64bit)、Windows7(32bit、64bit)
搭載メモリ : XP の場合 1GB 以上、Vista・7 の場合は 2GB 以上
ディスプレイ : 1280×1024 以上の解像度のディスプレイ
必要なソフト : MicroSoftOffice Excel2002 以上のバージョン

ログイン/メニュー画面

ログイン
ログイン画面

担当者ログイン

事業者ID

OK

事業者パスワード

キャンセル

担当者ID

システム起動時に表示される画面。ID、パスワードを入力してログインしてください。

入出力項目

項目	入出力	必須	型 (byte)	説明
事業者 ID	入力	●	文字 (10)	
事業者パスワード	入力	●	文字 (10)	
担当者 ID	入力	●	文字 (10)	
OKボタン			ボタン	ログイン認証を行う。
キャンセルボタン			ボタン	ログイン認証を行わず、システムを終了する。

(「公演検索」など、何か画面が開かれた場合はキャンセルでとじる)

メニュー
メインメニュー画面

配布管理システム

メニュー

マイメニュー検索(10)

事業者検索(10)

担当検索(10)

パスワード検索(10)

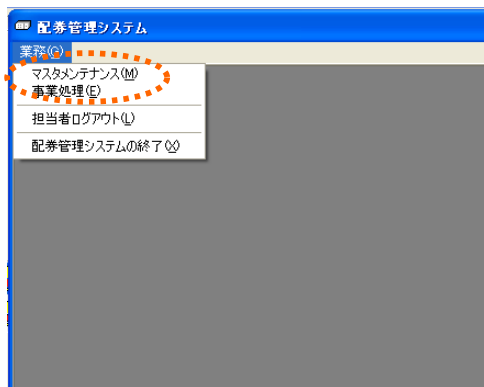
配布管理システムを終了(10)

ログイン後に表示されるメニュー画面。本画面から各種処理を行ってください。

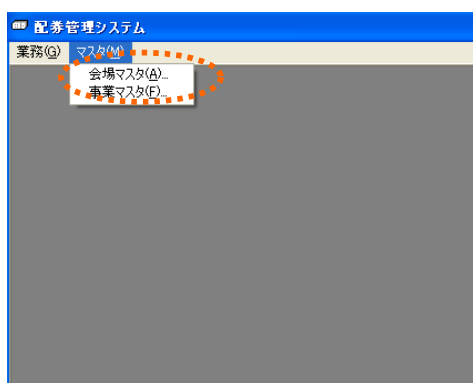
マスタメンテナンス

会場マスタ

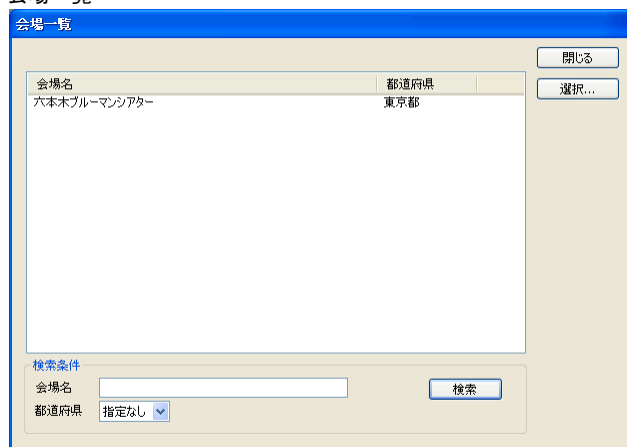
＜業務＞から【マスタメンテナンス】を選択し、クリックします。



＜マスタ＞から【会場マスタ】を選択し、クリックします。



会場一覧



会場情報を検索してください。本部管理システム（角川マガジンズ）で登録した会場が対象となります。

検索ボタンをクリックすると、条件に一致する会場情報が一覧表示されます。

※会場が表示されない場合は、角川マガジンズの担当者あて、ご連絡ください。

■会場一覧登録

会場をクリックし、【選択】ボタンを押してください。

会場登録

新規登録の場合は、【追加】ボタンを押してください。

選択した会場情報の会場レイアウト情報のを一覧が表示されます。

入出力項目

項目	入出力	必須	型 (byte)	説明
閉じるボタン			ボタン	画面を閉じる。
追加ボタン			ボタン	新しく会場レイアウトを追加する際に、選択します。
変更ボタン			ボタン	一覧で選択した会場レイアウト情報を変更する際に選択します。
削除ボタン			ボタン	一覧で選択した会場レイアウト情報を削除する際に、選択します。
使用／未使用ボタン			ボタン	一覧で選択した会場レイアウト情報を使用又は未使用状態に更新する際、選択します。

※会場レイアウトが決定したら、対象となる「会場レイアウト名」をダブルクリックしてください。

□ 会場レイアウト設定

● 入力内容確認

- ① 会場レイアウト名：登録されている名前が表示されます。
- ② 座席表示サイズ：任意のサイズを選択してください。迷ったらそのまま、結構です。
- ③ 全体座席サイズ：任意のサイズを選択してください。迷ったらそのまま、結構です。
- ④ 項目名称：階、列、番にあたる名称を入力してください。

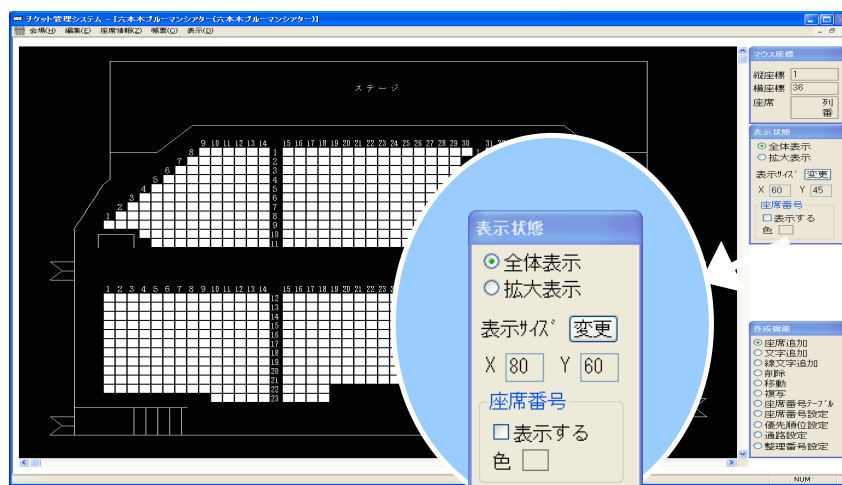
会場レイアウト情報を登録する画面。変更処理時には、会場登録画面で選択した会場レイアウトの情報が表示されます。

入出力項目

項目	入出力	必須	型 (byte)	説明
会場レイアウト名	入力	●	文字 (51)	
座席表示サイズ	入力	●	選択式	
全体座席サイズ	入力	●	選択式	
エリア	入力	●	文字 (21)	
出入口	入力	●	文字 (21)	
付加情報	入力	●	文字 (21)	
階	入力	●	文字 (8)	
列	入力	●	文字 (8)	
番	入力	●	文字 (8)	
会場レイアウト作成完了	入力		選択式	会場レイアウトの作成が完了後、チェックする。
座席編集処理ボタン			ボタン	会場レイアウト編集画面を開く。
登録ボタン			ボタン	会場レイアウト情報を登録する。
キャンセルボタン			ボタン	会場レイアウト情報を登録せずに、画面を閉じる。

□ 次に、左下【座席編集処理】ボタンを押してください。

会場レイアウト編集 — 【表示状態】画面 —



会場レイアウト全体のサイズ、画面表示サイズ、座席番号の表示、色の設定が可能です。

※会場レイアウトをコピーしたい場合は、「未完成」の会場を「新しい会場として保存」をクリックして下さい。

<参考資料>

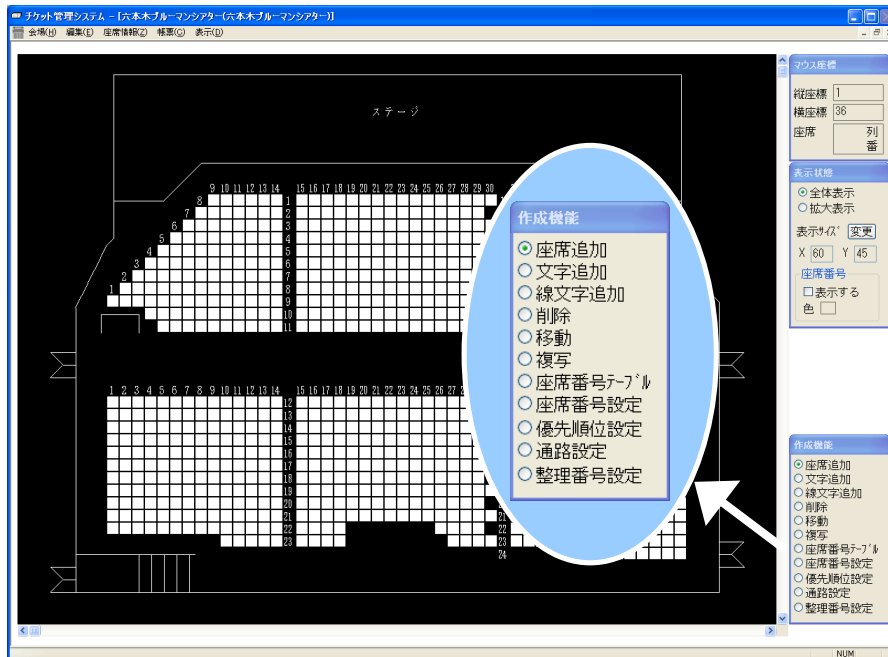
入出力項目

項目	入出力	必須	型 (byte)	説明
全体表示／拡大表示	入力		選択式	会場レイアウト編集画面の表示倍率を変更する。(5段階) 「拡大表示」のクリックで拡大し、「全体表示」のクリックで縮小する。
表示サイズ	入力		選択式	会場レイアウトのサイズと画面表示サイズ(基本)を設定する。
変更ボタン			ボタン	表示サイズ設定画面を開く。 ※画面①
座席番号 表示する	入力		選択式	座席番号を表示する。
座席番号 色	入力		選択式	座席番号文字色を設定する。 □をクリックすると、色選択画面を開く。 ※画面②

※画面①

※画面②

会場レイアウト編集 — 【作成機能】画面 —



■作成機能を使用し、会場レイアウトを作成します。（ラジオボタンを押下してください）

※会場図は、必ずしも全体を作成する必要は、ありません。（必要な箇所だけで、構いません）

表示画面、右下の「作成機能」から【座席追加】を選択してください。

①座席追加(削除)

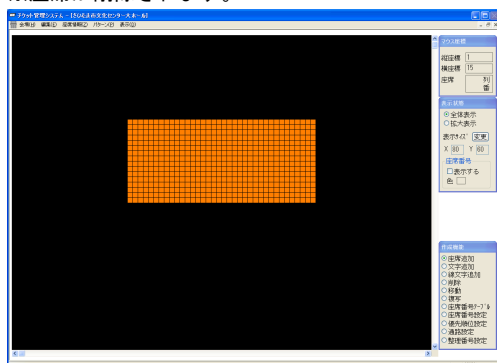
会場レイアウトに座席を追加・削除します。

座席を追加する場合は、座席を追加したい場所をクリックまたはドラッグします。

※オレンジ色の座席が追加されます。

座席を削除する場合は【削除】のラジオボタンを押下し、座席を削除したい場所をマウスで右クリックまたは右ドラッグします。

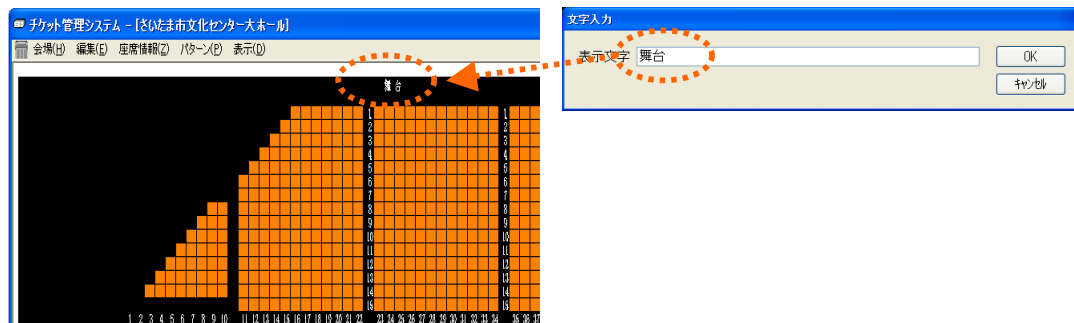
※座席が削除されます。



②文字追加（スキップ可：必要に応じて、ご利用ください）

会場レイアウトに文字を追加します。

文字を追加したい場所をクリックまたはドラッグします。追加したい文字を入力します。

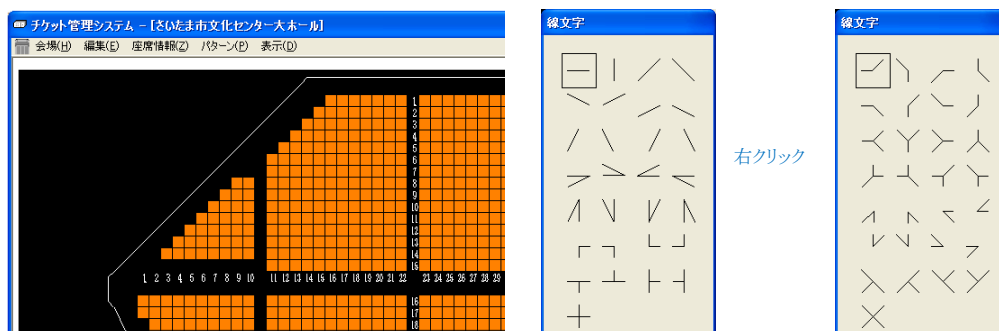


③線文字追加（スキップ可：必要に応じて、ご利用ください）

会場レイアウトに線文字を追加します。

線文字画面が表示されるので、追加したい線文字をクリックします。

線文字を追加したい場所をクリックまたはドラッグすると、会場レイアウト画面に線文字が追加されます。

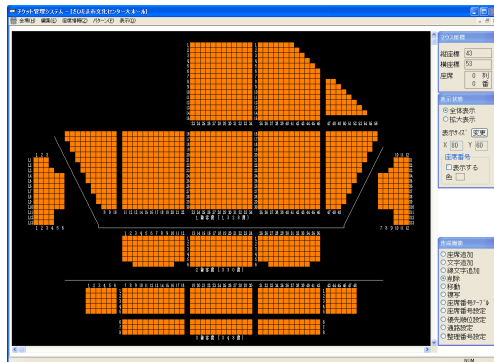


↑線文字は「右クリック」で切り替わります

④削除

座席・文字・線文字を削除します。

削除したい座席・文字・線文字をクリックまたはドラッグすると、指定した範囲が削除されます。



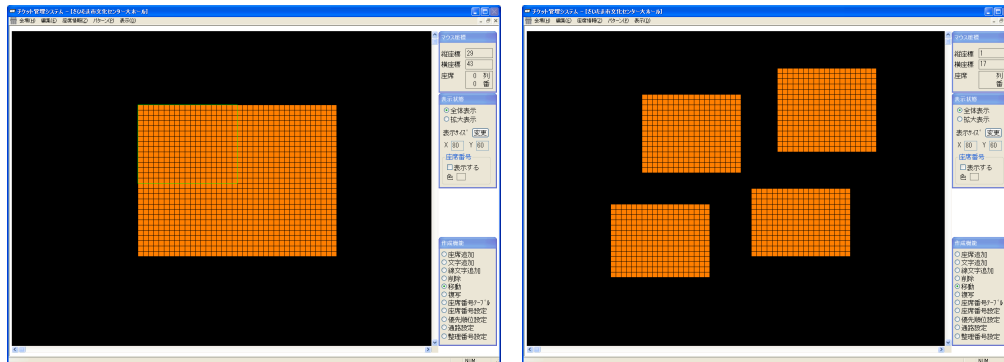
⑤移動

座席・文字・線文字を移動したい場合に、利用します。

移動元(移動したい座席・文字・線文字)をクリックまたはドラッグします。

指定された範囲は緑色の枠で表示されます。

移動先をクリックすると、指定した範囲が移動されます。



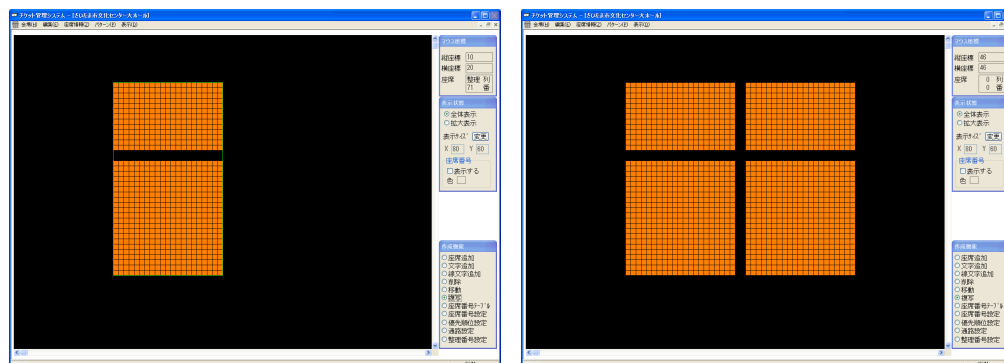
⑥複写

座席・文字・線文字を複写したい場合に、利用します。

複写元(複写したい座席・文字・線文字)をクリックまたはドラッグします。

指定された範囲は緑色の枠で表示されます。

複写先をクリックすると、指定した範囲が複写されます。



⑦座席番号テーブル（必須）

座席番号の種類を設定します。

座席番号テーブル設定画面が表示され、**列・番それぞれ**の座席番号の種類を指定します。

※座席番号テーブルが見当たらない場合は、最下段の【任意文字列】を選択してください。

注：列表示をさせない場合は、【任意文字列】を選択し、座席番号設定時の開始番号に「スペース」を入力

座席番号テーブル設定画面。列番号と番番号の組み合わせを選択できる。列番号は0123456789、番番号はABCDEFGHIJKLMNPOQRSTUVWXYZ0123456789、9876543210、任意文字列。

⑧座席番号設定（必須）

座席に座席番号を割り付けます。座席番号の種類は、座席番号テーブルで設定したものを割り付けます。

座席番号を割り付ける座席をクリックまたはドラッグします。

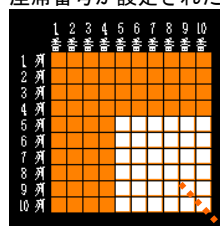
座席番号設定画面が表示されるので、列・番それぞれの方向を指定し、基点に割り付ける開始番号を入力します。

注意！ 座席ブロック（席のかたまり）単位で、この操作が必要になります。

又は、先に座席全体に席番を設定し、通路部分は席を【移動】させて、作成する方法があります。

座席番号設定画面。座席ブロックの方向と基点の座席番号を設定する。列(Y)と番(X)の方向を選択できる。基点の座席番号を入力できる。

座席番号が設定された座席は白色に変わります。



※設定した座席の上にマウスを座席の上に置くと、その場所が表示されます。

座席番号設定画面。座席番号を設定する。座席番号を設定する。座席番号を設定する。

⑨優先順位設定（スキップ可：必要に応じて、ご利用ください）

購入時に座席を自動確保する際の優先順位を設定します。

優先順位を設定する座席をクリックまたはドラッグします。

優先順位設定画面が表示されるので、順位を入力すると、優先順位が設定されます。

優先順位が設定された座席は白色に変わり、順位が表示されます。

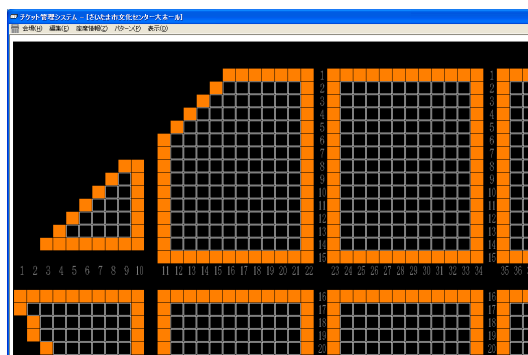
優先順位設定画面。優先順位を設定する。優先順位を設定する。

優先順位設定画面。優先順位を設定する。優先順位を設定する。

⑩ 通路設定（スキップ可：必要に応じて、ご利用ください）

通路座席の設定を行います。

通路に設定する座席をクリックまたはドラッグすると、指定された座席はオレンジ色に変わります。



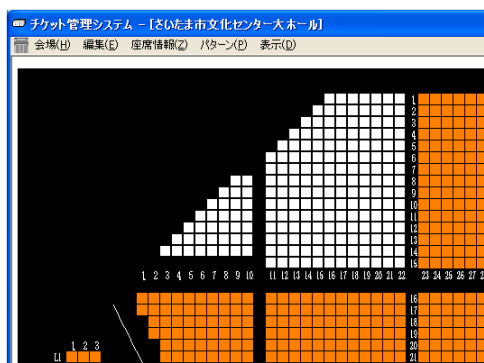
⑪ 整理番号設定（スキップ可：必要に応じて、ご利用ください）

座席に整理番号を割り付けます。

整理番号を設定する座席をクリックまたはドラッグします。

整理券番号設定画面が表示されるので、開始番号を入力します。

整理券番号が設定された座席は白色に変わります。



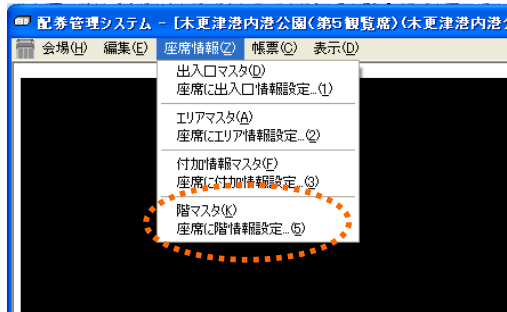
⑫ 座席情報の追加

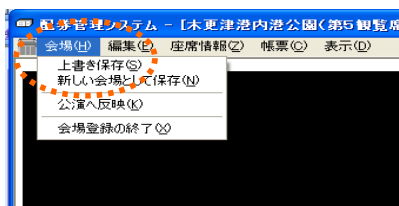
階数（1階・2階等）、出入口、エリア等の情報を追加したい場合は、**各々のマスタで、内容を設定してください。**

次に、各情報設定ボタンをクリックし、設定したい座席やエリアを選択してください。

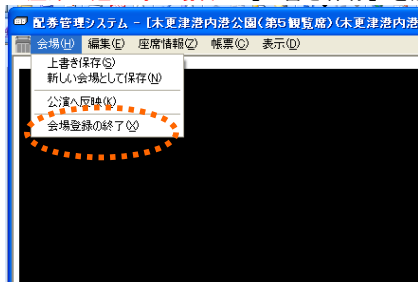
※選択したところが、オレンジ色に変わります。

＜会場＞から【上書保存】をして終了となります。

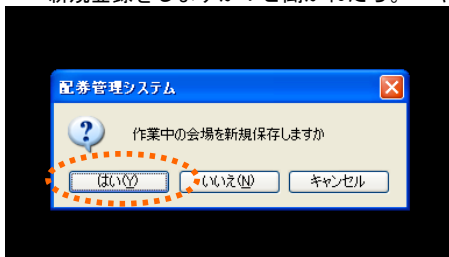




※次に、設定が終了したら、＜会場＞から、**新規の場合**：【新しい会場として保存】、**座席の追加等の場合**：【上書き保存】を選択します。



※【会場登録の終了】を選択すると下記の表示になりますので、【はい】を選択します。
新規登録をしますか？と聞かれたら。「キャンセル」をクリックしてください。



※次に、【会場レイアウト作成完了】のチェックボックスにチェックを入れてください。

※会場レイアウト名を入力してください。

※会場レイアウト作成完了チェックボックスがグレーでチェックできない場合は、座席番号設定が一部入力されていない可能性があります

※次に、【登録】ボタンを押下します。

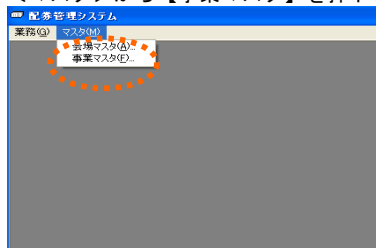
※閉じるボタンを押して、表示されているウィンドウは、全て閉じてください。

事業マスタ

「**会場レイアウトが設定されていません**」というメッセージが表示されたら、この操作から行います。
「公演検索」は、「キャンセル」を選択してください。

事業一覧

＜業務＞から【マスタメンテナンス】を選択し、クリックします。
＜マスタ＞から【事業マスタ】を押下し、該当する公演を選択します。



事業を選択します。

公演座席データ作成

- ①会場名をプルダウンから選択します。
- ②公演日を選択します。
- ③会場レイアウトをプルダウンから選択します。
- ④【公演座席データ作成】ボタンを押下します。
- ⑤【座席登録を行う】ボタンを押下します。

公演日	開場時間	開演時間	会場名	会場レイアウト
2015年06月06日(土)	17時00分	18時00分	六本木ブルーマンシアター2	六本木ブルーマンシアター2
2015年06月13日(土)	17時00分	18時00分	六本木ブルーマンシアター2	六本木ブルーマンシアター2
2015年06月20日(土)	17時00分	18時00分	六本木ブルーマンシアター2	六本木ブルーマンシアター2
2015年06月27日(土)	17時00分	18時00分	六本木ブルーマンシアター2	六本木ブルーマンシアター2
2015年07月04日(土)	17時00分	18時00分	六本木ブルーマンシアター3	六本木ブルーマンシアター3

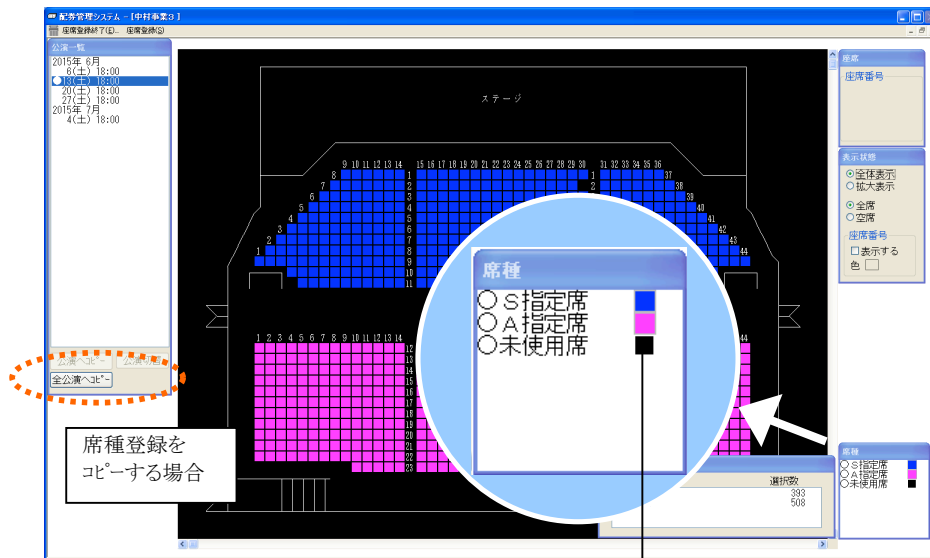
※公演日に会場レイアウトが登録され、会場レイアウト名が表示される。

座席登録（席種割り当て処理）

事業情報の設定画面で選択した公演日の座席データに、席種割り当て処理を行います。

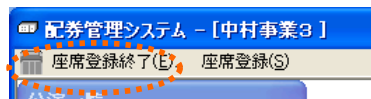
※公演日が複数ある場合は、画面左下にある「全公演へコピー」をクリックして席種登録が可能です。

- ①【座席登録を行う】ボタンを押下します。
事業情報の設定画面から、座席を登録する公演日を選択し、[座席登録を行う]こともできます。
- ②座席イメージ画面が表示されます。
席種画面から登録する席種を選択します。
- ③席種を登録・変更する座席をクリックまたはドラッグします。
座席の色が席種の色に変わります。

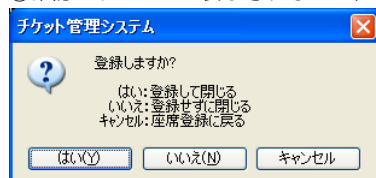


チケット探の「席種登録」の際、選択した色が表示されます。

- ④席種登録後、「座席登録終了」メニューをクリックします。



- ⑤確認メッセージが表示されるので、【はい】ボタンをクリックします。



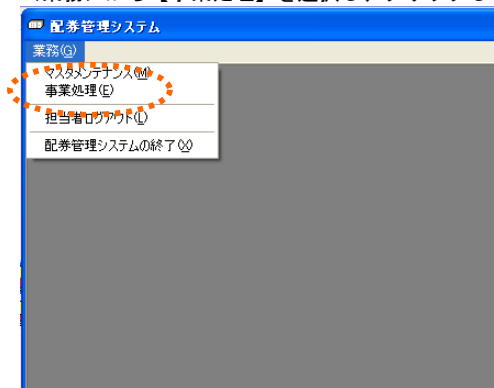
※表示されているウィンドウは、全て閉じ、＜業務＞から【業務の終了】を選択します。

事業処理

事業照会

事業一覧

＜業務＞から【事業処理】を選択し、クリックします。



※公演を選択します。

公演検索

事業名 (I) 検索

会場名 (K)

公演日 (D) 年 月 日 ~ 年 月 日

☒ 終了した公演は含まない

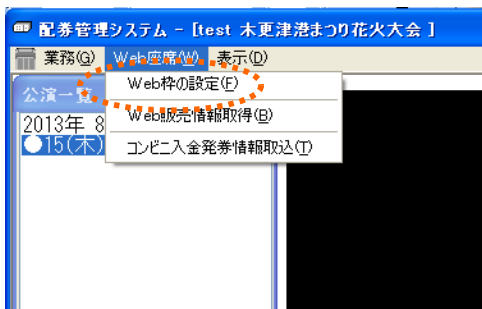
会場名	事業名	公演日	開場	開演
六本木ブルーマンシアター	A C プロサッカーリーグ決定戦	2013/06/01	17:00	18:00
六本木ブルーマンシアター	A C プロサッカーリーグ決定戦	2013/06/02	17:00	18:00
六本木ブルーマンシアター	A C プロサッカーリーグ決定戦	2013/06/03	17:00	17:00
六本木ブルーマンシアター	A C プロサッカーリーグ決定戦	2013/06/04	17:00	18:00

選択 キャンセル

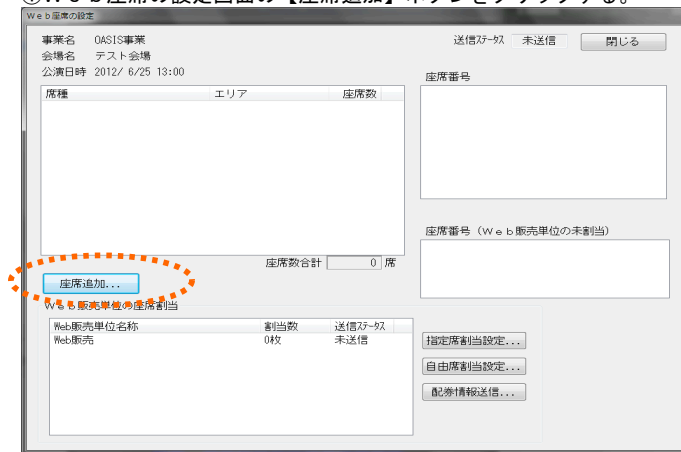
販売する座席を設定します。

Web 枠の作成①（座席追加）

＜WEB 座席＞から【WEB 枠の設定】を選択し、クリックします。



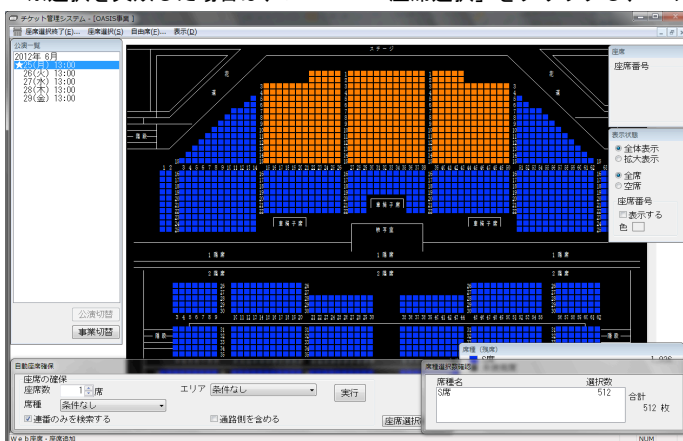
①Web座席の設定画面の【座席追加】ボタンをクリックする。



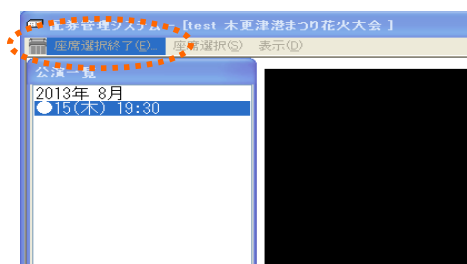
②座席選択画面が表示されるので、販売したい座席をクリックまたはドラッグします。

選択した座席が、オレンジ色に変わります。

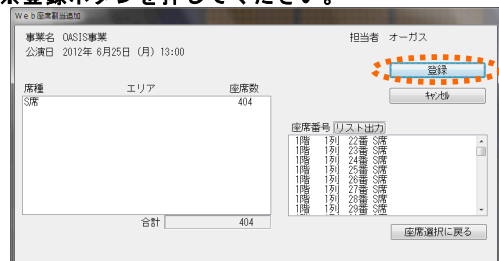
※選択を失敗した場合は、メニュー「座席選択」をクリックし、「やりなおし」を選択してください



③座席選択後、【座席選択の終了】ボタンを押下してください。

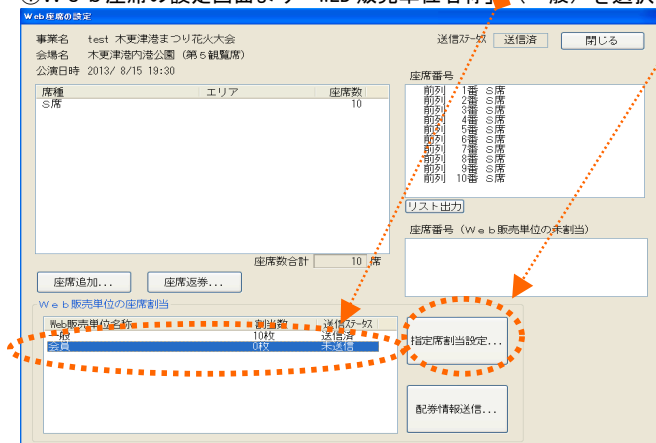


※登録ボタンを押してください。



チケットで、販売するチケットを設定します。

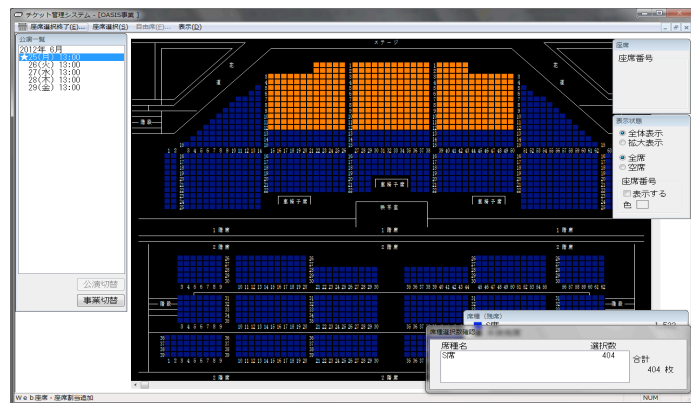
①Web席の設定画面より「WEB 販売単位名称」(一般)を選択し、【指定席割当設定】ボタンをクリックする。



※配券可能な座席は、オレンジ色表記になります。

②WEB で、割り当てたい座席（実際に販売する座席＝配券）をクリックまたは、ドラッグします。

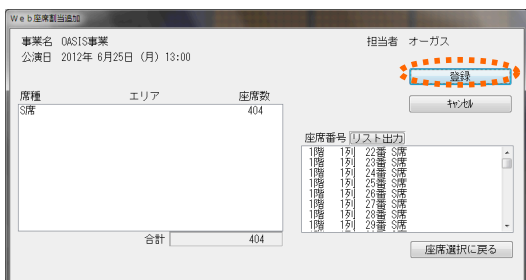
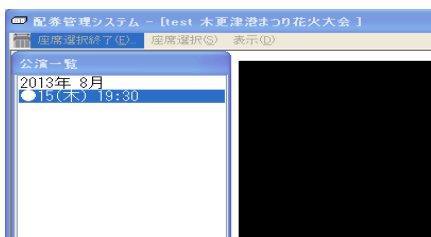
※選択された座席は、オレンジ色になります。



③座席選択後、【座席選択終了】をクリックすると、Web席割当追加画面が表示されます。

[登録]ボタンをクリックすると、選択した座席が登録されます。

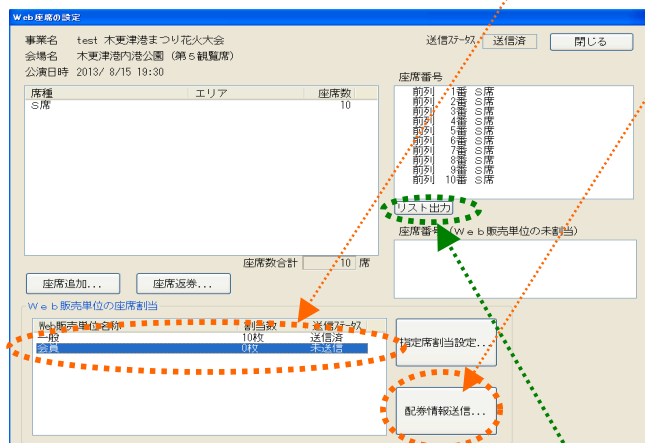




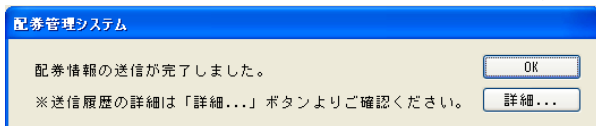
販売するチケットのチケ探 への送信。

Web販売単位毎に設定した配券座席情報をチケ探に情報送信します。

- ① Web座席の設定画面より、「WEB 販売单位名称」(一般)を選択し、【配券情報送信】ボタンをクリックします。



- ② 送信が完了すると、送信完了画面が表示されますので、【OK】ボタンを押下してください。
[詳細] ボタンをクリックすると、送信処理結果画面が表示される。



- ③ 設定した内容をリストで確認したい場合は、【リスト出力】を押下します。

※WEB 配券済の座席は、WEB 上での販売対象ということで、W が表示されます。

- ※ チケ探のサイトを確認し、チケットの残数表示が○か△になっていれば、正常に終了しております。

販売座席の追加

I. 座席から追加する場合

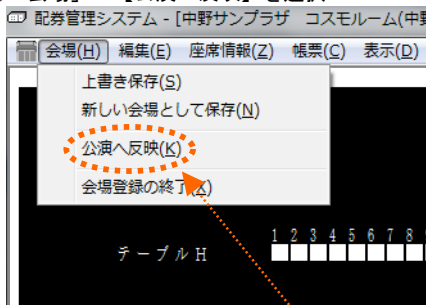
1. 会場マスタ

①座席の登録

P 6～P 9に従い、座席を登録する。

※会場は<上書き保存>とする。 ✖新しい会場として保存

②「会場」－【公演へ反映】を選択



※反映する事業を選び、[選択]ボタンを押します。

※対象公演を選択し、[実行]ボタンを押します。

③「会場」－【公演登録の終了】を選択

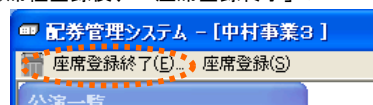
※作業中の会場を新規保存しますか ⇒ いいえ その後、[キャンセル] [閉じる]で終了します。

2. 事業マスタ

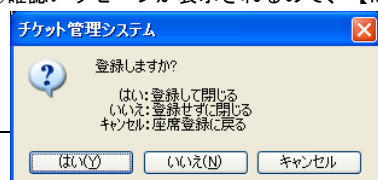
①席種の割当

P 11～P 12に従い、座席の割当(色塗り)を行う。

②席種登録後、「座席登録終了」メニューをクリックします。



③確認メッセージが表示されるので、【はい】ボタンをクリックします。



Ⅱ. チケットのみを追加する場合(座席は設定済み)は、ここからの作業となります。
※事業処理にて、対象公演を選択する。

①WEB枠の設定

P 1 3 ~ P 1 4 に従い、WEB 枠の設定を行います。(追加する座席の選択、登録)

②指定席割当設定

P 1 5 に従い、指定席の割当を行います。(追加する座席の選択、登録)

③配券情報送信

P 1 6 に従い、追加情報の送信を行います。

予約内容照会

購入情報を確認します。

①購入情報を確認したい座席をマウスで右クリックします。

※赤文字……販売済座席 青文字……販売対象座席(販売可能座席)

	1	2	3	4	5	6	7	8	9	10
1	W	W	W	W	W	W	W	W	W	W
2	W	W	W	W	W	W	W	W	W	W
3	W	W	W	W	W	W	W	W	W	W
4	W	W	W	W	W	W	W	W	W	W
5	W	W	W	W	W	W	W	W	W	W
6	W	W	W	W	W	W	W	W	W	W

②. 購入情報詳細画面が表示されます。

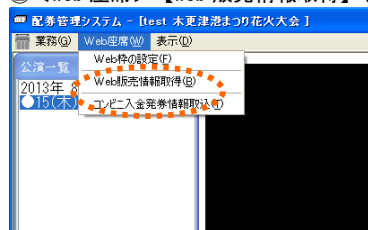
購入詳細情報		開じる	
申込み番号	99999-9999-99999		
ステータス	店舗発券済	発券状態	入金状態
事業名	ACプロサッカーリーグ決定戦		
公演日時	2013年5月23日(木)18:00		
会員ID	00001		
氏名	オーガス	太郎	
氏名カナ	オーガス	知ウ	
都道府県	大分県		
電話番号	097-535-2424	携帯番号	
E-Mail(PC)			
E-Mail(携帯)			
決済方法	クレジットカード	取納番号	999-999-999
受取方法	Fami/バス	引換番号	999-999-999
入金期限			
発券可能期間			
サービス利用料	105 円	購入日時	2013年5月1日 15:00
決済手数料	210 円	入金日時	2013年5月1日 15:00
発券手数料	315 円	発券日時	2013年5月1日 22:00
支払合計金額	1,630 円	払戻日時	
席種/券種情報		座席番号	
席種名	券種名	座席数	単価
S席	学生割引	1	1,000
エリア名		階	列
エリアA		1階	1列
番		席種名	
1番		S席	
合計枚数		1 枚	合計金額
			1000 円

返券処理

Web 枠に設定した座席の返券を行います。

①<業務>【事業処理】から、返券したい公演を選択します。

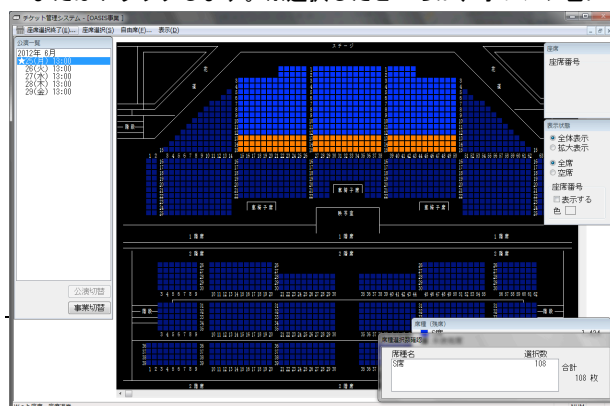
②<Web 座席>【Web 販売情報取得】をクリックすると「web の販売情報を取得します」と表示されるので、OK を押下。



③Web 座席の Web 枠の設定から 【座席返券】ボタンをクリックします。



④座席選択画面が、設定された座席のみ選択可能な状態で表示されるので、返券したい座席をクリックまたはドラッグします。※選択したところが、オレンジ色になります。



- ⑤座席選択後、メニュー【座席選択終了】をクリックすると、Web 枠返券(座席指定)明細画面が表示されます。
[返券]ボタンをクリックすると、選択した座席が返券されます。

Web 枠返券(座席指定)明細

事業名 OASIS事業
公演日 2012年 6月25日 (月) 13:00
名称 Web 枠

担当者 オーガス

座席種 エリア 座席数
S席 108

合計 108

座席番号 リスト出力

1席	13席	15席	S席
1席	13席	16席	S席
1席	13席	17席	S席
1席	13席	18席	S席
1席	13席	19席	S席
1席	13席	20席	S席
1席	13席	21席	S席
1席	13席	22席	S席
1席	13席	23席	S席
1席	13席	24席	S席
1席	13席	25席	S席
1席	13席	26席	S席
1席	13席	27席	S席
1席	13席	28席	S席
1席	13席	29席	S席
1席	13席	30席	S席
1席	13席	31席	S席
1席	13席	32席	S席
1席	13席	33席	S席
1席	13席	34席	S席
1席	13席	35席	S席
1席	13席	36席	S席
1席	13席	37席	S席
1席	13席	38席	S席
1席	13席	39席	S席
1席	13席	40席	S席
1席	13席	41席	S席
1席	13席	42席	S席
1席	13席	43席	S席
1席	13席	44席	S席
1席	13席	45席	S席
1席	13席	46席	S席
1席	13席	47席	S席
1席	13席	48席	S席
1席	13席	49席	S席
1席	13席	50席	S席
1席	13席	51席	S席
1席	13席	52席	S席
1席	13席	53席	S席
1席	13席	54席	S席
1席	13席	55席	S席
1席	13席	56席	S席
1席	13席	57席	S席
1席	13席	58席	S席
1席	13席	59席	S席
1席	13席	60席	S席
1席	13席	61席	S席
1席	13席	62席	S席
1席	13席	63席	S席
1席	13席	64席	S席
1席	13席	65席	S席
1席	13席	66席	S席
1席	13席	67席	S席
1席	13席	68席	S席
1席	13席	69席	S席
1席	13席	70席	S席
1席	13席	71席	S席
1席	13席	72席	S席
1席	13席	73席	S席
1席	13席	74席	S席
1席	13席	75席	S席
1席	13席	76席	S席
1席	13席	77席	S席
1席	13席	78席	S席
1席	13席	79席	S席
1席	13席	80席	S席
1席	13席	81席	S席
1席	13席	82席	S席
1席	13席	83席	S席
1席	13席	84席	S席
1席	13席	85席	S席
1席	13席	86席	S席
1席	13席	87席	S席
1席	13席	88席	S席
1席	13席	89席	S席
1席	13席	90席	S席
1席	13席	91席	S席
1席	13席	92席	S席
1席	13席	93席	S席
1席	13席	94席	S席
1席	13席	95席	S席
1席	13席	96席	S席
1席	13席	97席	S席
1席	13席	98席	S席
1席	13席	99席	S席
1席	13席	100席	S席
1席	13席	101席	S席
1席	13席	102席	S席
1席	13席	103席	S席
1席	13席	104席	S席
1席	13席	105席	S席
1席	13席	106席	S席
1席	13席	107席	S席
1席	13席	108席	S席

座席選択に戻る

Version 1.2 KADOKAWA